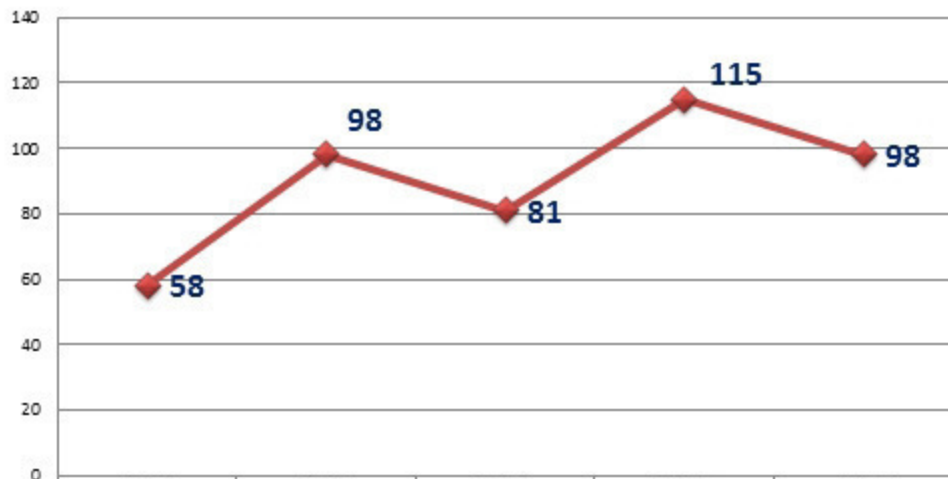


Xidməti fəaliyyətə başladığı tarixdən 5 il ərzində 1 günlük cavablandırılmış orta zəng sayı 91 vahid olmuşdur.

2013-2018-ci illər üzrə 1 günlük orta zəng sayı



◆ 1 günlük orta zəng sayı

2013

2014

2015

2016

2017

58

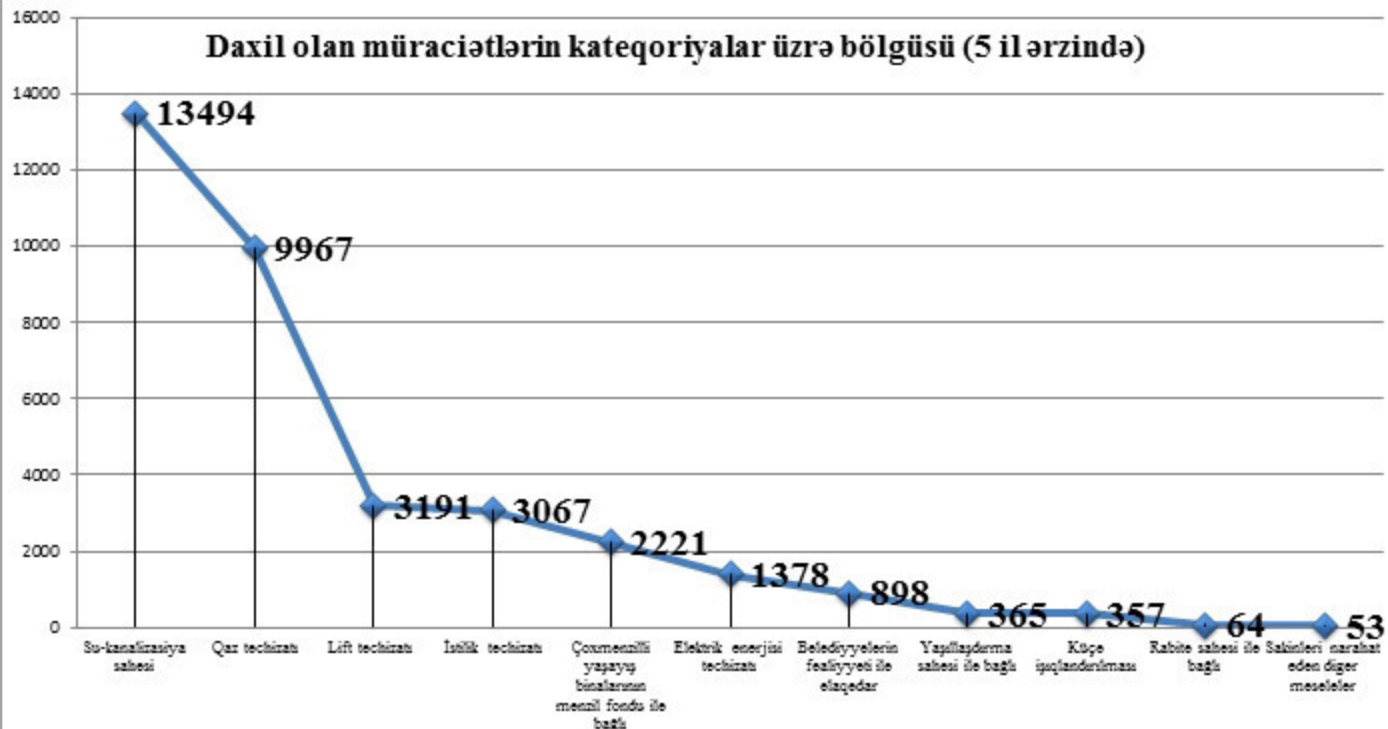
98

81

115

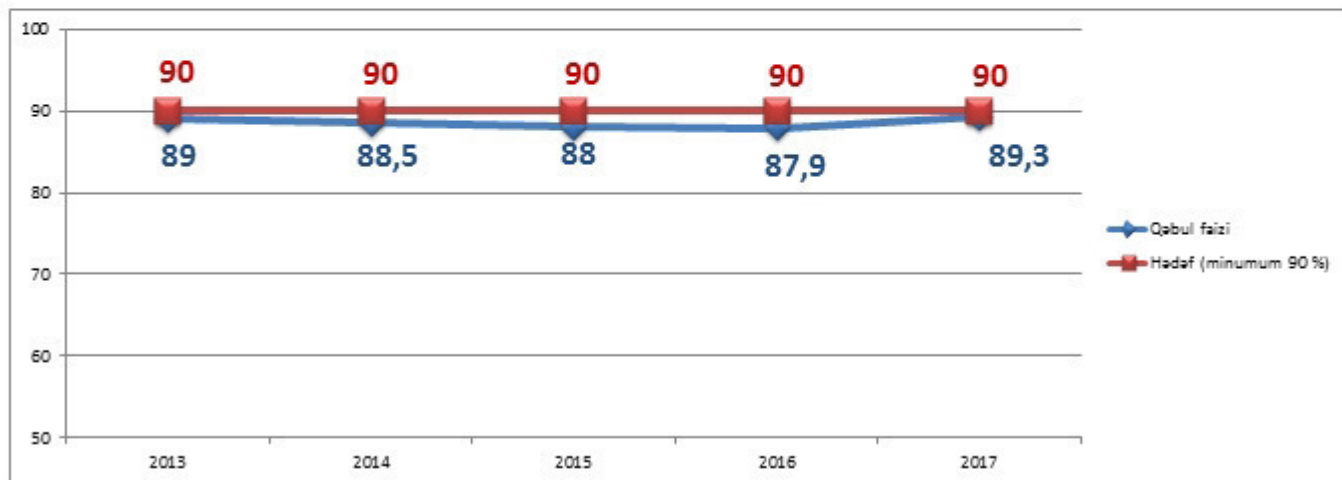
98

Daxil olan müraciətlərin kateqoriyalar üzrə bölgüsü (5 il ərzində)

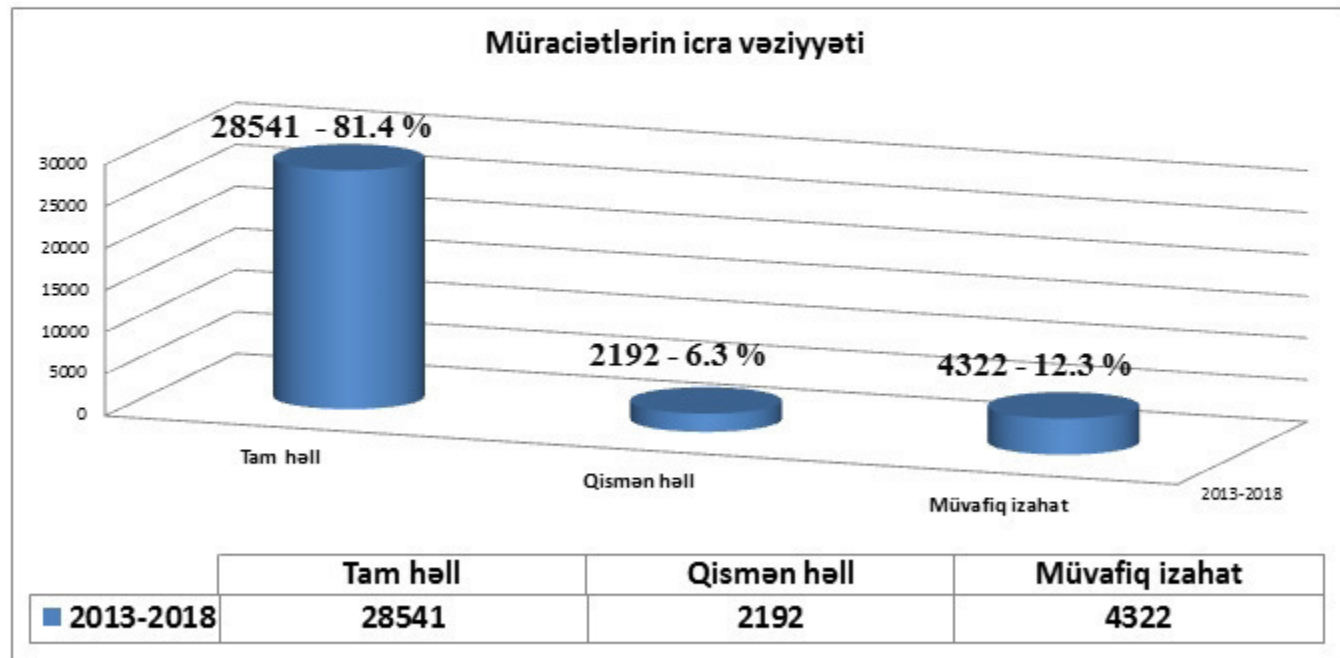


Zənglərin cavablandırmaya qəbul faizi (müddət nəzərə alınmadan)

Bu göstərici SMX-ya müraciət edən şəxslərin neçə faizinin canlı rejimdə xidmət göstərən əməkdaşlarla əlaqə yarada bilməsini əks etdirir. 5 il ərzində daxil olan zənglərin cavablandırmaya qəbul faizi 88.4 % olmuşdur.



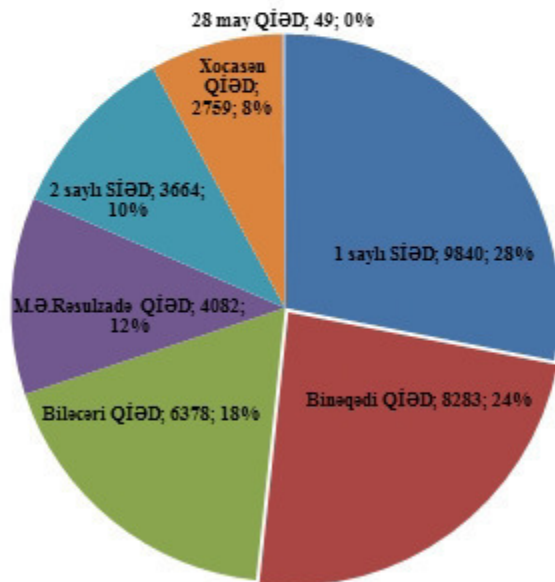
Fəaliyyəti ərzində icraat vərəqə açılmış 35055 vahid müraciətin 28541 vahidi və ya 81.4 %-i tam, 2192 vahidi və ya 6.3 %-i qismən, 4322 vahidi və ya 12.3 %-i müvafiq izahat verilərək həll edilmişdir.



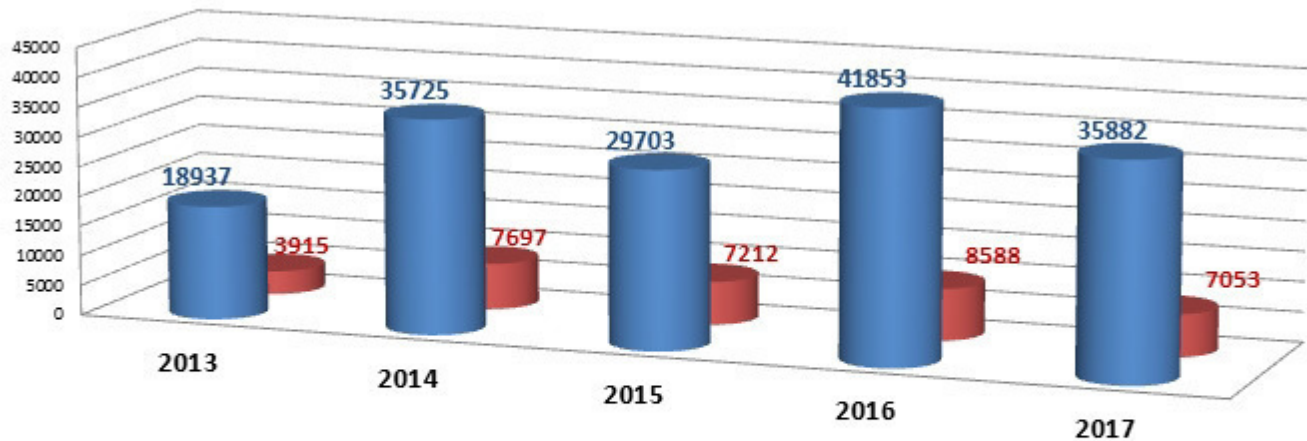
Müraciətlərin daxil olma istiqamətləri (Sahə və qəsəbə ərazi icra nümayəndəlikləri üzrə)

Müraciətlərin nümayəndəliklər üzrə bölgüsü (5 il ərzində)

■ 1 saylı SİƏD ■ Bineqədi QİƏD ■ Biləcəri QİƏD ■ M.Ə.Rəsulzadə QİƏD ■ 2 saylı SİƏD ■ Xocasən QİƏD ■ 28 may QİƏD



Daxil olan müraciətlər (illər üzrə)

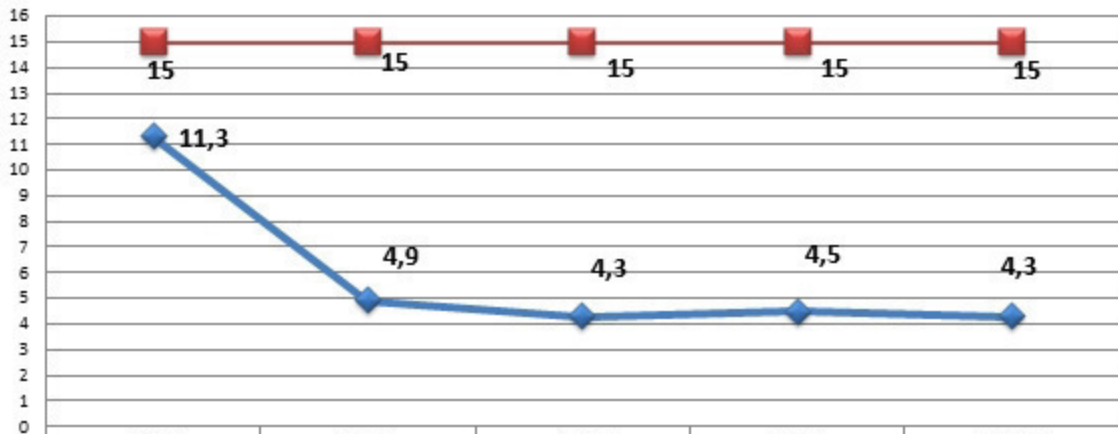


	2013	2014	2015	2016	2017
■ Zənglərin sayı	18937	35725	29703	41853	35882
■ Müraciət vərəqələrinin sayı	3915	7697	7212	8588	7053

Daxil olan müraciətlərin kateqoriyalar üzrə bölgüsü (5 il ərzində)

<u>Su-kanalizasiya sahəsi</u>	13494
<u>Qaz təchizatında yaranmış problemlərlə əlaqədar</u>	9967
<u>Lift təchizatı ilə bağlı</u>	3191
<u>İstilik təchizatı ilə bağlı</u>	3067
<u>Çoxmənzilli yaşayış binalarının mənzil fondu ilə bağlı</u>	2221
<u>Elektrik enerjisi təchizatı ilə bağlı</u>	1378
<u>Bələdiyyələrin fəaliyyəti ilə əlaqədar</u>	898
<u>Yaşıllaşdırma sahəsi ilə bağlı</u>	365
<u>Küçə və prospektlərin işıqlandırılması ilə əlaqədar</u>	357
<u>Rabitə sahəsi ilə bağlı</u>	64
<u>Sakinləri narahat edən digər məsələlər</u>	53

Orta cavablandırma müddətləri (illər üzrə)



◆ İllik orta icra müddəti
■ Maksimum (15 gün)

2013

2014

2015

2016

2017

11,3

4,9

4,3

4,5

4,3

15

15

15

15

15

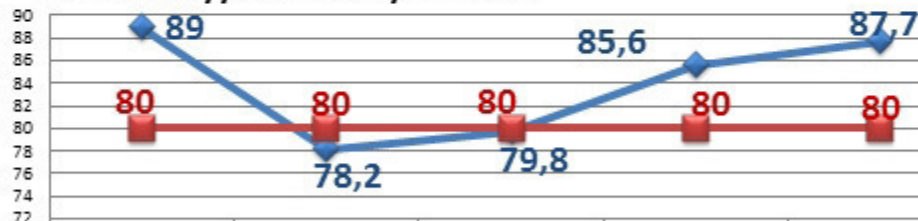
5 illik fəaliyyəti ərzində Sakinlərin Müraciət Xidmətinin

Əsas Fəaliyyət göstəriciləri

Область диаграммы

Daxil olan zənglərin 30 saniyə ərzində cavablandırmaya qəbul faizi - Xidmət səviyyəsi - Bu göstərici SMX-ya müraciət edən şəxslər üçün xidmətin hər zaman nə dərəcədə əlçatan olmasının əsas göstəricisidir. 2013-2018-ci illər üzrə xidmət səviyyəsi 83.8 % olmuşdur.

Xidmət səviyyəsi -30 saniyə ərzində



◆ Xidmət səviyyəsi

■ Hədəf (minumum 80 %)

2013

2014

2015

2016

2017

89

78,2

79,8

85,6

87,7

80

80

80

80

80